



ПРАЛІСИ
2016

Працюємо
разом заради
сталого
розвитку

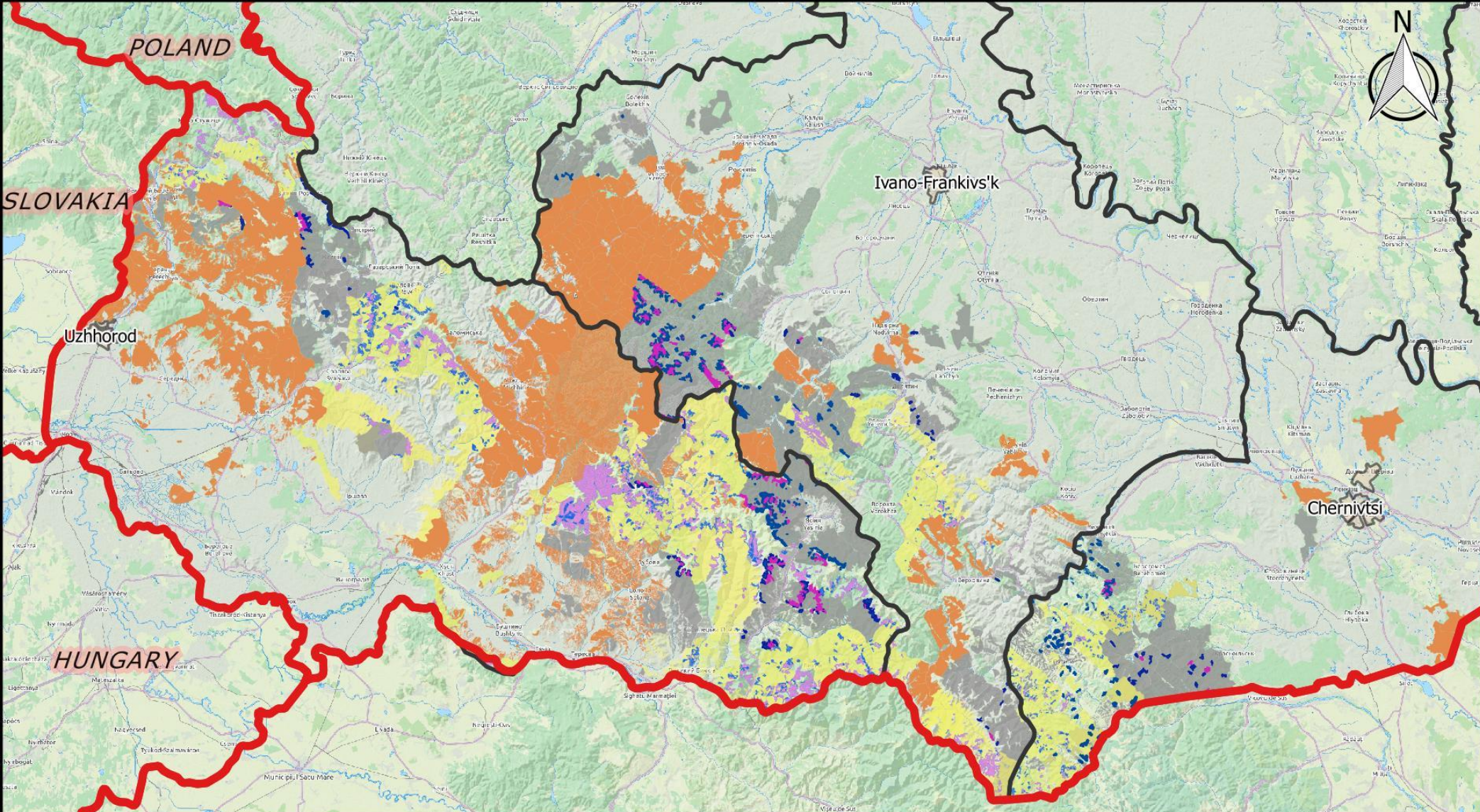


Virgin and Old Growth Forests in Ukraine

Roman Volosyanchuk,
WWF Danube-Carpathian Programme
Ukraine

Progress:

- **2006-10** – pilot application of the Virgin / Primeval / Pristine Forests concept within the High Conservation Value Forests identification (FSC certification mainly);
- **2008-10** – pilot field works on the Old-Growth Forests, OGF) identification in Ukrainian Carpathians;
- **2010 - now** – large-scale field identification;
- **2012** – harmonized C&I for OGF identification in Maramuresh (RO / UA), used as a basis for the Virgin Forest C&I (Carpathian Convention);
- **2017:**
 - ca. 85 thousand ha OGFs;
 - ca. 54 thousand ha VFs.



ca.

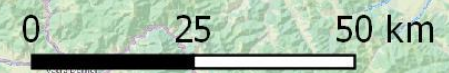


Legend/Умовні позначення

- Planned areas for investigations in 2017
Плановані території дослідження у 2017
- Investigated areas (2016)
Територія дослідження (2016)
- Areas investigated in previous years
Територія дослідження попередніх років

- OGF identified in 2010-2015
Старовікові ліси визначені в 2010-2015 роках
- virgin forests / праліси
- старовікові ліси / old growth forests

- OGF identified in 2016
Старовікові ліси визначені в 2016 році
- virgin forests / праліси
- старовікові ліси / old growth forests



gis-wwf.com.ua

Старовікові ліси та праліси Українських Карпат
Old Growth and Virgin Forests of the Ukrainian Carpathians

ОЦЗЛ HCVF Про WWF About WWF Партнери Partners

Шари / Layers

• **Визначені старовікові ліси в межах проектів WWF / Identified OGF in the WWF projects:**

- OBJECTID_1: 786
- OBLAST: Закарпатська
- SFE: Рахівське ЛДГ
- SF_LISN: Білотисянське
- SF_KV: 14
- SF_VYDIL: 4
- AREA_HA: 31.5

Windows taskbar: Beech Forests_Vilm_...ppt, list of envetees1.docx, @_5_B @57_NFV...docx, 17:00 09.02.2016

See at: <http://gis-wwf.com.ua/>



Шари / Layers

Визначені старовікові ліси в межах проектів WWF / Identified OGF in the WWF projects:

- OBJECTID_1: 4313
- OBJECTID: 2422
- OBLAST: Закарпатська
- SFE: Брустурянське ЛМГ
- SF_LISN: Турбатське
- SF_KV: 46
- SF_VYDIL: 27
- AREA_HA: 23
- AGE: 180
- AGE_GROUP: стиглі
- SPECIES_C: 10Ял
- SPECIES: Ялина
- FOREST_TYP: С3-См
- LAYER: 3
- S_DBH: 0,4
- MAX_DWOOD: 3
- DEAD_WOOD: 20
- DEGR_DECAY: 3
- NAT_REG: 18
- FOR_LITTER: пр



Шари / Layers

Визначені старовікові ліси в межах проектів WWF / Identified OGF in the WWF projects:

- OBJECTID_1: 4313
- OBJECTID: 2422
- OBLAST: Закарпатська
- SFE: Брустуриянське ЛМГ
- SF_LISN: Турбатське
- SF_KV: 46
- SF_VYDIL: 27
- AREA_HA: 23
- AGE: 180
- AGE_GROUP: стиглі
- SPECIES_C: 10Ял
- SPECIES: Ялина
- FOREST_TYP: С3-См
- LAYER: 3
- S_DBH: 0,4
- MAX_DWOOD: 3
- DEAD_WOOD: 20
- DEGR_DECAY: 3
- NAT_REG: 18
- FOR_LITTER: пр

Файл Основне Вставлення Розмітка сторінки Формули Дані Рецензування Подання Скажіть, що потрібно зробити... Увійти Спільний доступ

Вирізати Копіювати Формат за зразком Буфер обміну Шрифт Вирівнювання Перенести текст Об'єднати та розташувати в центрі Загальний Число Умове форматування Формат таблиці Стилі клітинок Вставити Видалити Формат Клітинки Автосума Заповнити Очистити Сортувати й фільтрувати Знайти й виділити Редагування

S29 X ✓ fx 30

	A	B	C	D	E	F	G	H	I	J	K	L	M	N	O	P	Q	R	S	T	U
1		OBJECTID	OBLAST	SFE	SF_LISN	SF_KV	SF_VYDII	AREA_HA	AGE	AGE_GROUP	SPECIES	SPECIES	FOREST	S_DBH	BONITET	ORIGIN	LAYER	MAX_DW	DEAD_W	DEGR_DI	NAT_RE
26		984	Закарпатська	Рахівське ЛДГ	Устеріцьке	20	6	29	120	стигли	10Ял	ялина	C3-См	0,7	1	пр	1	2	15	2	
27		997	Закарпатська	Рахівське ЛДГ	Устеріцьке	19	17	19	145	стигли	10Ял	ялина	B3-См	0,6	2	л.к.	2	2	20	3	
28		999	Закарпатська	Рахівське ЛДГ	Устеріцьке	19	18	1,7	150	стигли	10Ял	ялина	B3-См	0,6	3	л.к.	2	2	15	2	
29		1000	Закарпатська	Рахівське ЛДГ	Устеріцьке	19	4	10	120	стигли	9Ял1Бк	ялина	C3-См	0,6	1	пр	2	3	30	4	
30		1001	Закарпатська	Рахівське ЛДГ	Устеріцьке	19	19	2,4	150	стигли	10Ял	ялина	B3-См	0,6	2	л.к.	2	2	30	4	
31		1002	Закарпатська	Рахівське ЛДГ	Устеріцьке	19	12	3	135	стигли	10Ял+Бк	ялина	C3-См	0,7	1	пр	2	2	20	3	
32		1003	Закарпатська	Рахівське ЛДГ	Устеріцьке	19	20	2,4	130	стигли	9Ял1Бк	ялина	C3-См	0,6	1	пр	2	2	15	2	
33		1004	Закарпатська	Рахівське ЛДГ	Устеріцьке	8	3	2,1	100	стигли	10Ял+Бк	ялина	C3-БкСм	0,7	1	пр	2	2	20	3	
34		1005	Закарпатська	Рахівське ЛДГ	Устеріцьке	8	6	2,5	140	стигли	10Ял	ялина	B3-См	0,6	2	пр	2	2	20	3	
35		1006	Закарпатська	Рахівське ЛДГ	Устеріцьке	8	7	34	140	стигли	10Ял	ялина	B3-См	0,6	2	пр	2	2	20	3	
36		1007	Закарпатська	Рахівське ЛДГ	Устеріцьке	8	19	26	105	стигли	10Ял+Бк	ялина	C3-БкСм	0,7	1A	пр	2	1	20	3	
37		1008	Закарпатська	Рахівське ЛДГ	Устеріцьке	20	4	2,3	115	стигли	9Ял1Бк	ялина	C3-См	0,7	1A	пр	1	1	0	0	
38		1013	Закарпатська	Великобичківськ	Лужанське	20	21	17,7	140	стигли	6Яц2Бк2Я	ялиця	C3-БкСм	0,7	1	л.к.	2	1	15	2	
39		1053	Закарпатська	Великобичківськ	Лужанське	11	15	11,5	160	перестійні	10Бк+Яв	бук	C3-Бк	0,6	1	пр	3	3	30	4	
40		1058	Закарпатська	Великобичківськ	Лужанське	20	23	7,5	145	стигли	7Яц2Бк1Я	ялиця	C3-БкСм	0,8	1A	л.к.	2	1	10	2	
41		1065	Закарпатська	Великобичківськ	Лужанське	20	2	4,3	135	стигли	10Бк	бук	C3-Бк	0,8	1A	пр	2	1	15	2	1
42		1069	Закарпатська	Великобичківськ	Лужанське	11	14	2,9	130	стигли	9Бк1Яв+Я	бук	C3-Бк	0,85	1A	пр	2	3	35	4	
43		1071	Закарпатська	Великобичківськ	Лужанське	21	20	5,5	150	стигли	6Яц3Бк1Я	ялиця	D3-БкСм	0,6	1	л.к.	3	1	25	3	1
44		1072	Закарпатська	Великобичківськ	Лужанське	21	24	10	130	стигли	10Бк	бук	C3-Бк	0,8	1A	пр	2	0	10	2	
45		1249	Закарпатська	Великобичківськ	Костилівське	10	21	22	170	перестійні	8Ял2Бк+Я	ялина	C3-БкСм	0,65	1	л.к.	3	2	20	3	
46		1275	Закарпатська	Великобичківськ	Костилівське	13	29	7,5	195	перестійні	10Ял+Бк	ялина	D3-БкСм	0,7	1A	л.к.	3	3	40	4	
47		2244	Закарпатська	Брустуриянське Л	Лопухівське	3	2	5,5	180	стигли	10Ял	Ялина	C3-См	0,4	2	пр	3	3	10	2	1
48		2269	Закарпатська	Брустуриянське Л	Кедринське	8	9	9	200	перестійні	9Ял1Бк	Ялина	C3-См	0,5	2	пр	3	3	35	4	2
49		2345	Закарпатська	Брустуриянське Л	Плайське	40	25	12,9	190	перестійні	10Ял	Ялина	C3-БкСм	0,5	2	пр	3	3	35	4	1
50		2358	Закарпатська	Брустуриянське Л	Плайське	50	12	22	190	перестійні	10Ял	Ялина	C3-См	0,5	2	пр	3	2	30	4	1
51		2365	Закарпатська	Брустуриянське Л	Турбатське	45	48	9,4	170	стигли	10Ял	Ялина	C3-См	0,4	2	пр	3	3	30	3	2
52		2420	Закарпатська	Брустуриянське Л	Турбатське	46	6	16,6	190	перестійні	10Ял	Ялина	C3-См	0,4	2	пр	3	4	50	4	2
53		2422	Закарпатська	Брустуриянське Л	Турбатське	46	27	23	180	стигли	10Ял	Ялина	C3-См	0,4	2	пр	3	3	20	3	1
54		1,9%						617,6													
55																					

Total cuts



Next steps:

- ▶ **URGENT**: a temporary moratorium on any logging on the areas identified;
- ▶ Adoption of the Law on the Protection of the Virgin Forests (waiting for the second voting at the Parliament);
- ▶ Completing the field inventory and validation with authorities
- ▶ Developing monitoring instruments



Працюємо
разом заради
сталого
розвитку



ПРАЛІСИ
2016



*Дякуємо!
Thank you!*

Roman Volosyanchuk,
WWF Danube Carpathian Programme
+380 96 534 30 54
volosyanchuk@yahoo.com
Skype: volrom